

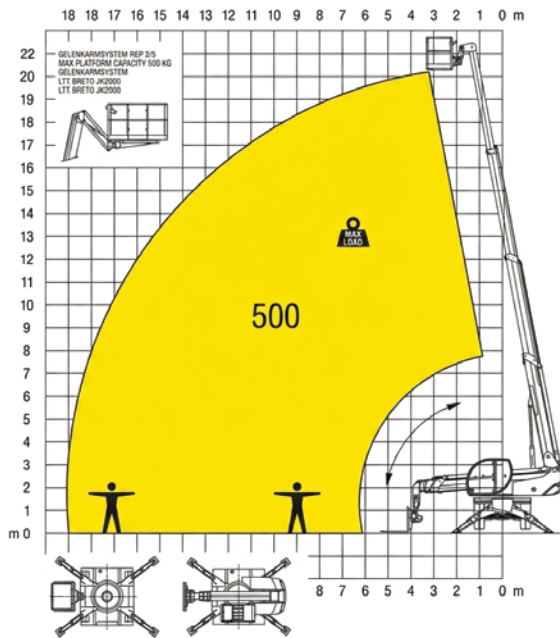
FFH

WIR SCHAFFEN
LEBENSQUALITÄT

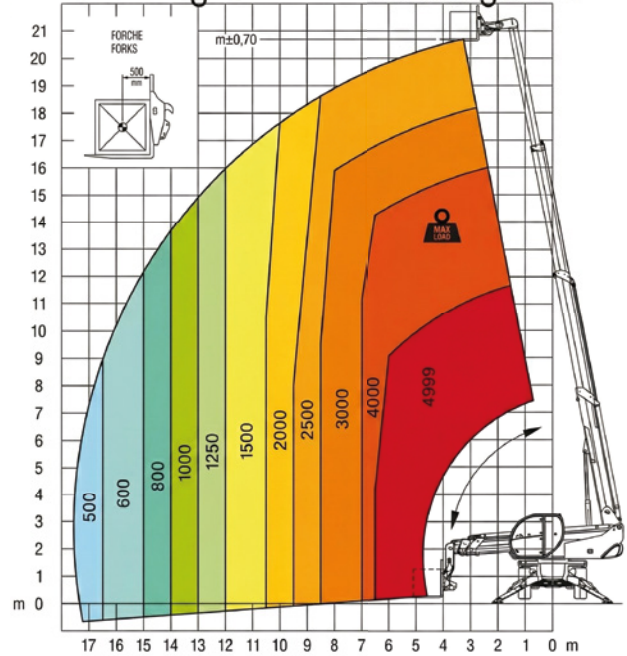


DATENBLÄTTER MAGNI TELESKOPLADER

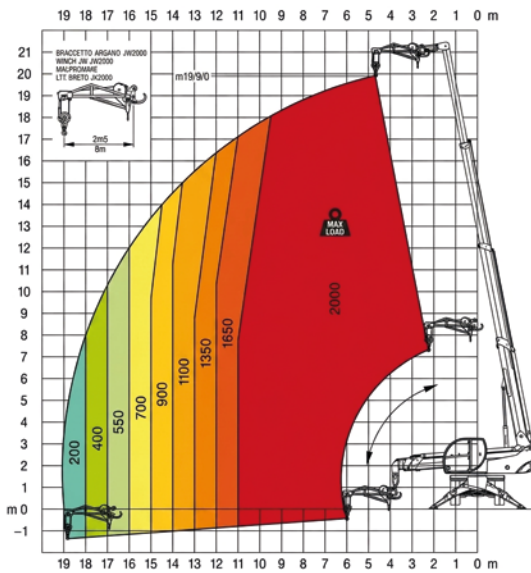
360° abgestützt mit verstellbarer Arbeitsbühne
REP 2/5



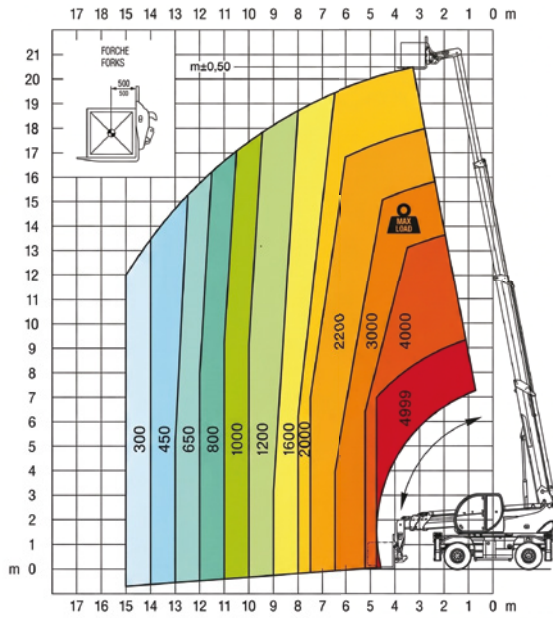
360° abgestützt mit Palettengabeln



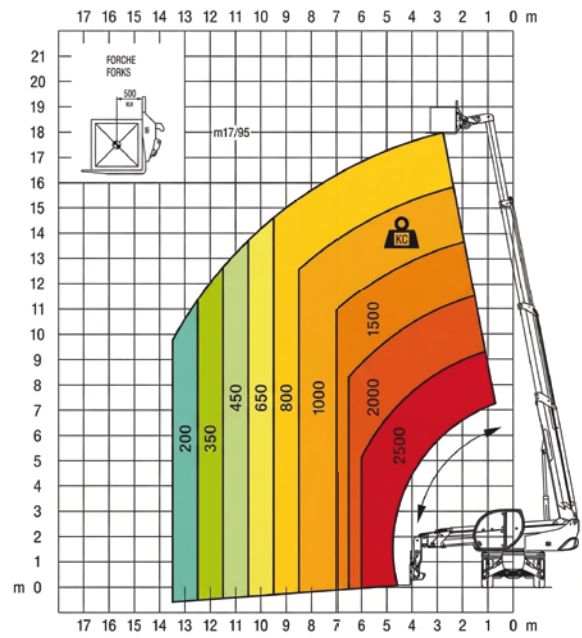
360° abgestützt mit Kranausleger und Seilwinde
JW 2000



Frontal auf Reifen mit Palettengabeln



Seitlich auf Reifen mit Palettengabeln



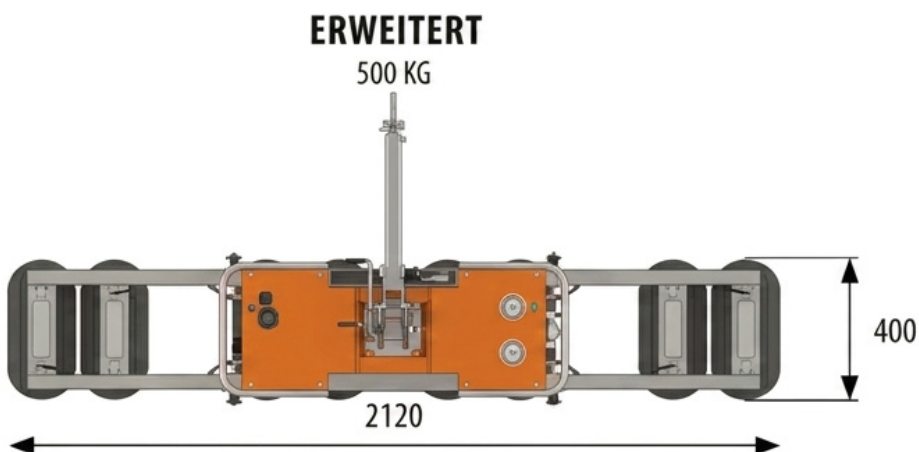
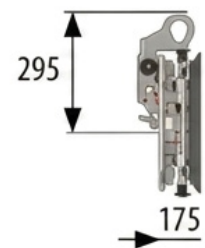
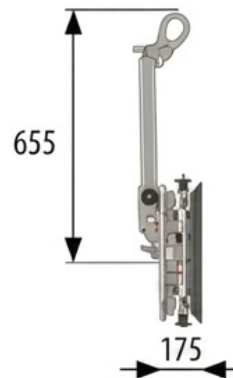
VAKUUMSAUGER

VIAVAC GBL2



HÜBSCHER

HOLZBAU



TECHNISCHE DATEN

- 90° Kippmechanismus mit Einrastmöglichkeit jeder 18°
- 360° Drehen mit Einrastmöglichkeit in 8 Positionen

SICHERHEITSMERKMALE

- 2 unabhängige Vakuumkreisen mit eine 2 fache Sicherheit
- Vakuumuhr mit rot / grün Anzeige
- Deutlicher Warnton bei niedrigem Vakuum
- Rechtzeitiges akustisches Warnsignal bei fast leerer Batterie
- Großzügig Vakuumpuffertank mit Rückschlagsperre

SPEZIFIKATION

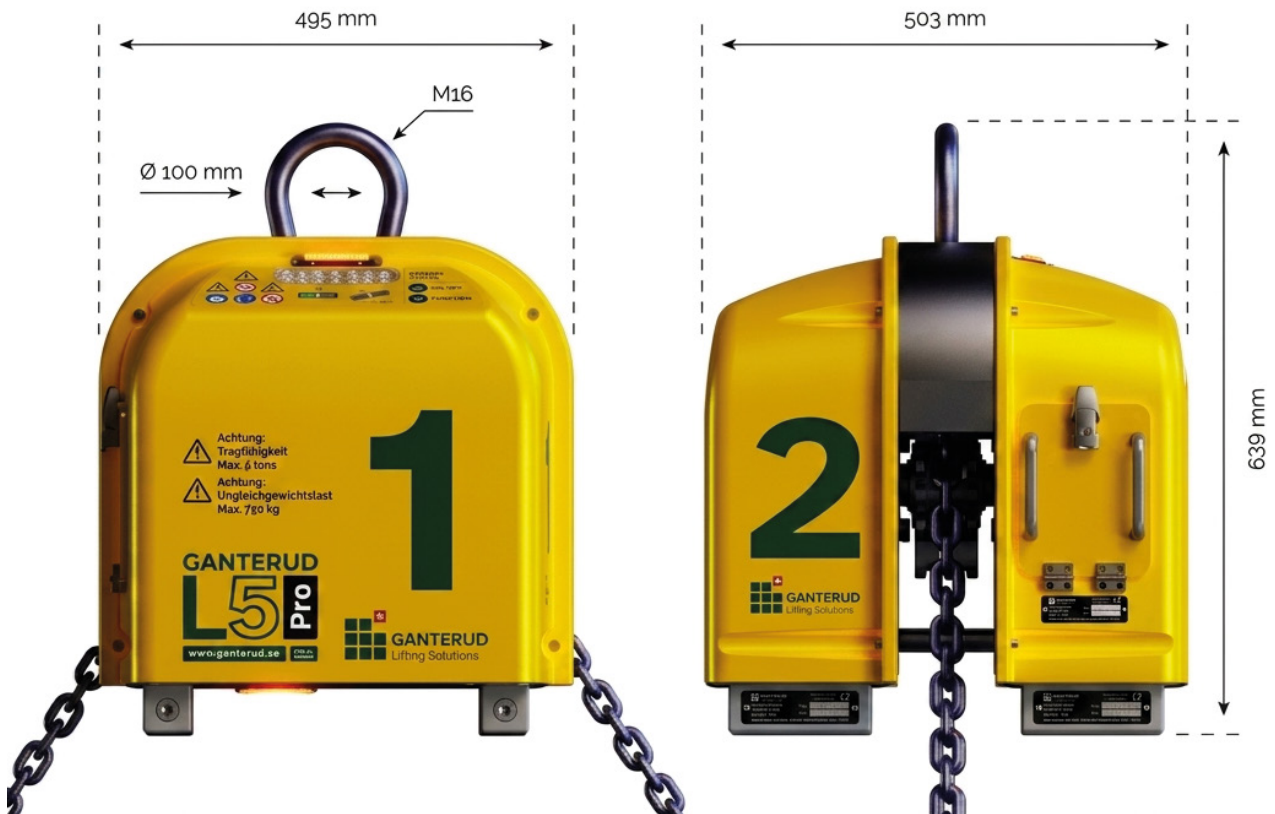
Konfiguration	Basis	Erweitert
• Traglas	250 kg	500 kg
• Eigengewicht	32 kg	48 kg

BALANCER

GANTERUD L5 PRO



HÜBSCHER
HOLZBAU



TECHNISCHE DATEN

Hebekraft:	Max. 5 t
Nivellierungskraft:	Max. 750 kg.
Max. Ausgleich:	3 m (1,5 m zu beiden Seiten) in der Standardversion.
Zwei Geschwindigkeiten	
Max. Kettenwinkel	60° bei 5 t Last
Gesamtkettenlänge	3 m in der Standardversion
Kettenmaße	30,5 x 10 mm
Eigengewicht	ca. 130 kg (Inkl. Kette und Haken)
Höhe	638 mm
Breite	503 mm
Tiefe	495 mm

STEUERUNGSSYSTEM

Funkreichweite	100 m freies Gelände
Spannung Elektromotor	24 V DC
Ruhestrom	50 mA
Nennstrom	24 A
Anlaufstrom	30 A

ZERTIFIZIERUNG

CE-Kennzeichnung

UMWELTBEDINGUNGEN

Betriebstemperatur	-20 °C – +40 °C
Aufbewahrungstemperatur	-20 °C – +45 °C
Relative Luftfeuchtigkeit, RH	0–90 % bei Lagerung

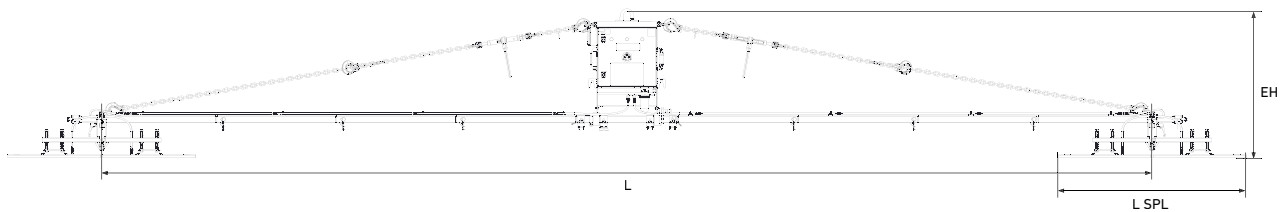
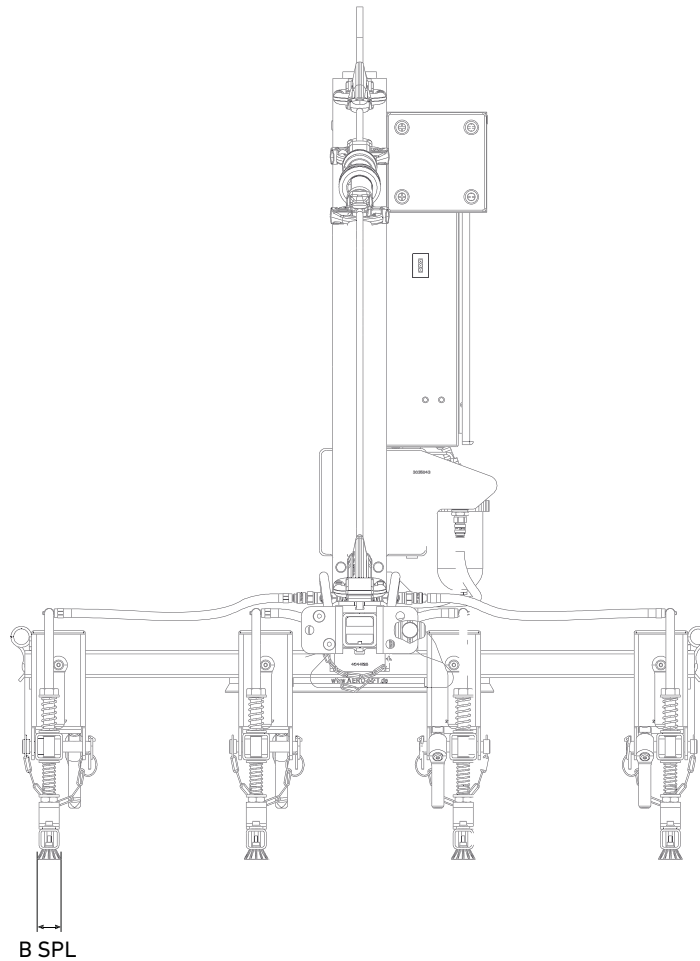
UNIVERSAL-SAUGPLATTEN

CLAD BOY



HÜBSCHER

HOLZBAU



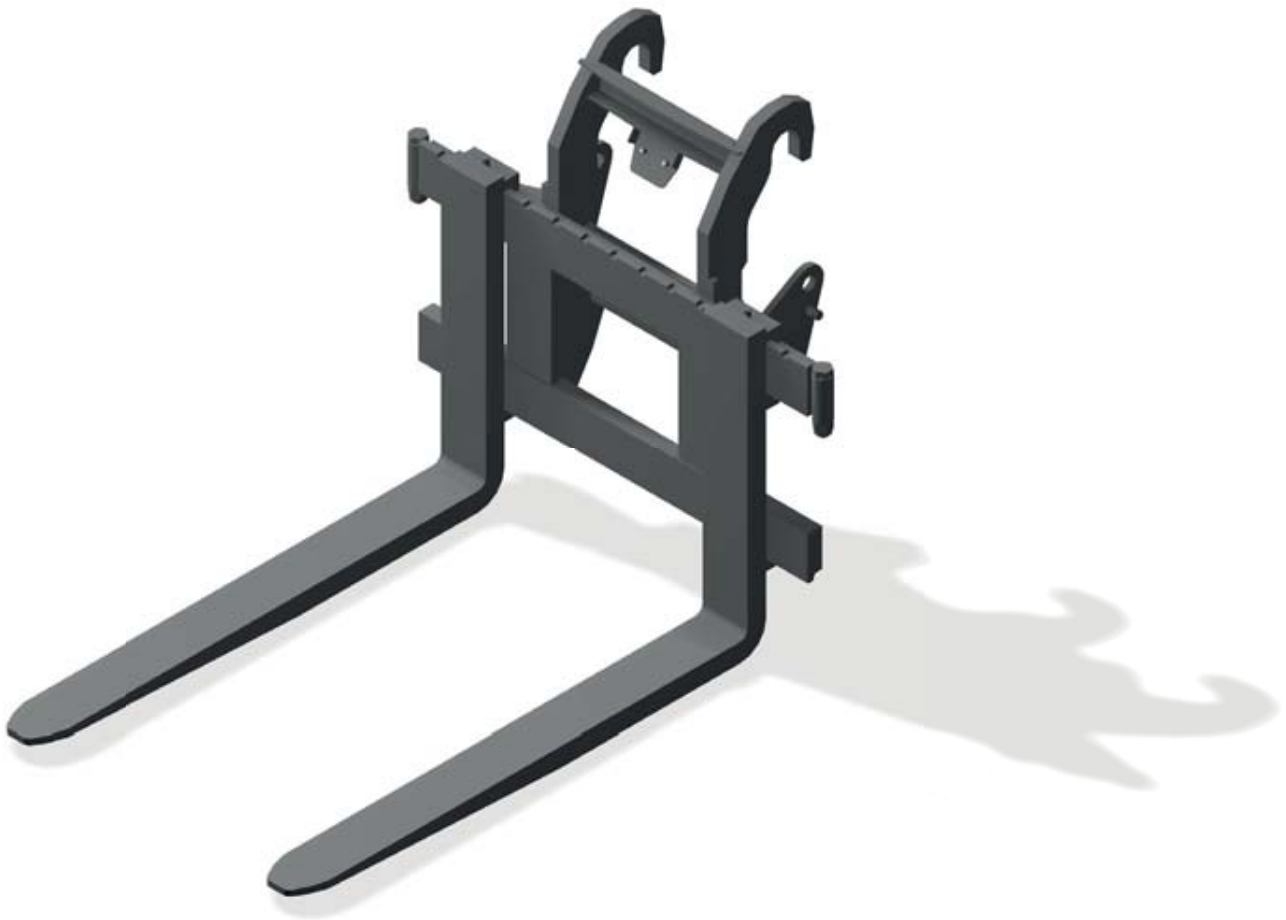
Tragfähigkeit		Anzahl Saugplatten	Saugplattenmaß		Einhängehöhe	Traversenlänge (max.)	Max. Transportgutlänge	Dach	Wand horizontal ¹	Wand vertikal ²	Artikel-Code
horizontal	vertikal		B SPL	L SPL							
[kg]	[kg]	[St.]	Breite [mm]	Länge [mm]	Höhe [mm]	[mm]	[mm]	✓	(✓)	(✓)	CLAD-BOY 350/8L/8930
350	240	8	36	780	1.254	8.930	18.000	✓	(✓)	(✓)	CLAD-BOY 350/8L/8930

GABEL

FCF 5T



HÜBSCHER
HOLZBAU



5 TON FEM FORK CARRIAGE

FEATURES

Capacity: 5.000 kg
Forks length: 1.200 mm
Forks width: 1.040 mm
Automatic attachments identification tag

HAKEN

H 5



HÜBSCHER
HOLZBAU



5 TON HOOK

FEATURES

Capacity: 5.000 kg

length: 500 mm

Automatic attachments identification tag

SEILWINDE

JW 2000



HÜBSCHER

HOLZBAU



JIB WINCH 2.000

FEATURES

Capacity:	2.000 kg
Length:	2.160 mm
Cable:	Diameter 10 mm Length 48 m (double pull) Arranged in three layers
Motor:	Danfoss orbital type
Reduction gear:	Planetary type with negative multidisc brake in oil bath
Drum:	Threaded with cable-pressing roller
Cable ascent\descent:	26 m/min
Hydraulic ascent and descent limit stops	
Automatic attachments identification tag	

ARBEITSBÜHNE

TEP 2 4,5



HÜBSCHER
HOLZBAU



ROTATING EXTENDABLE MEN PLATFORM 500KG

FEATURES

Maximum capacity: 500 kg
Extension: 2.350 mm to 4.530 mm
Rotation: Antshock +/- 90°
Maximum number of persons: 3
Patented extension system
Automatic attachment identification tag