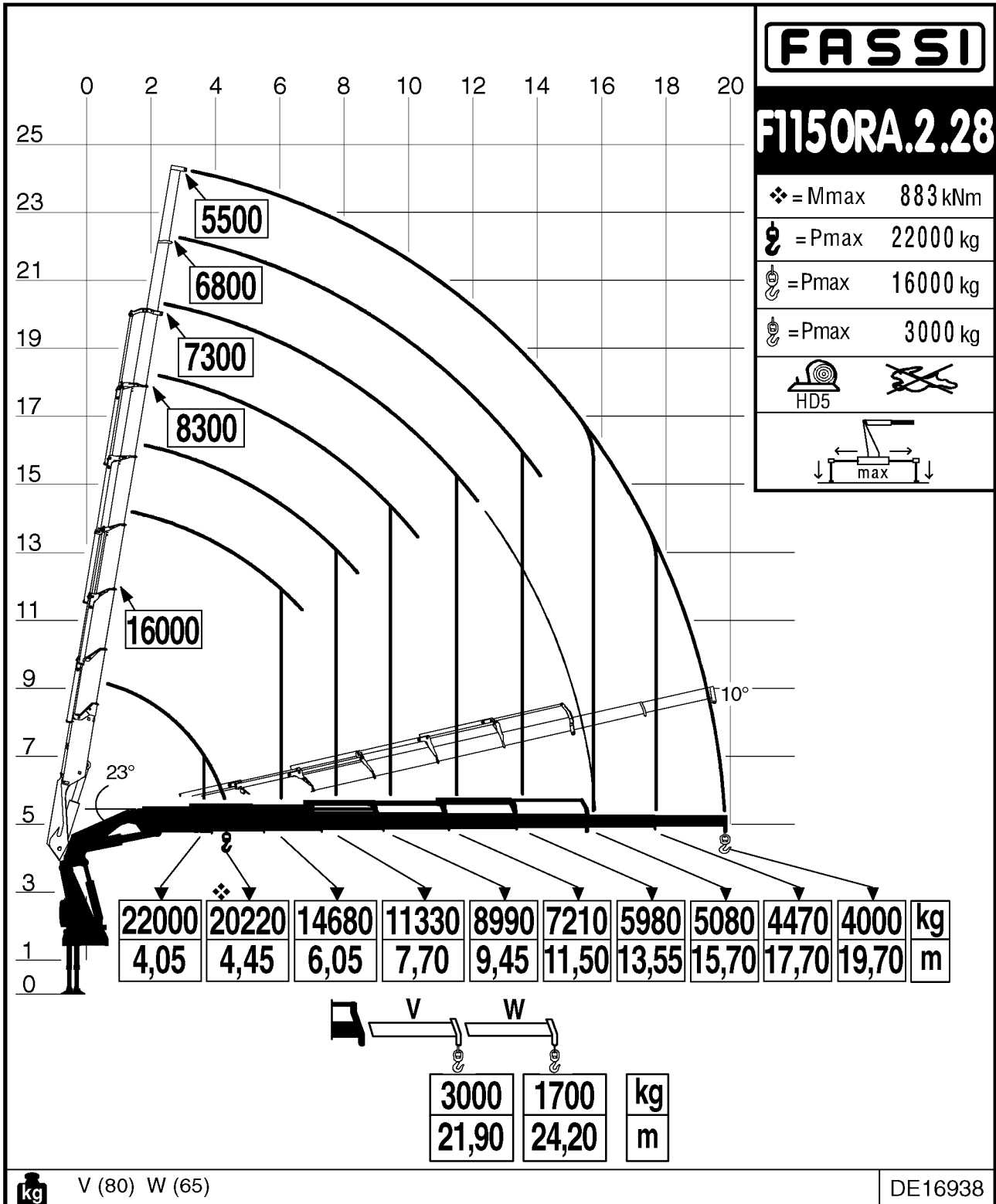


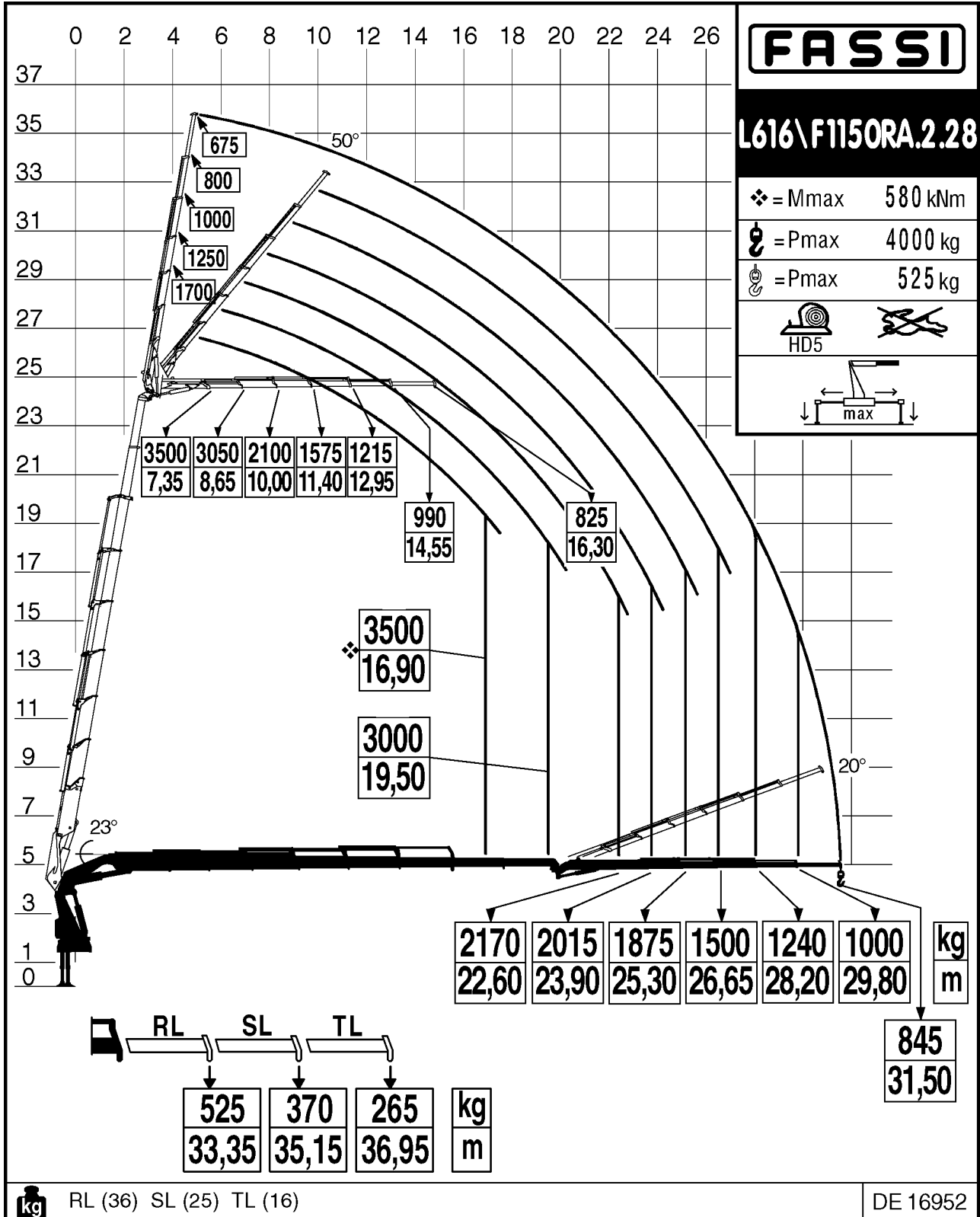
FF

WIR SCHAFFEN
LEBENSQUALITÄT

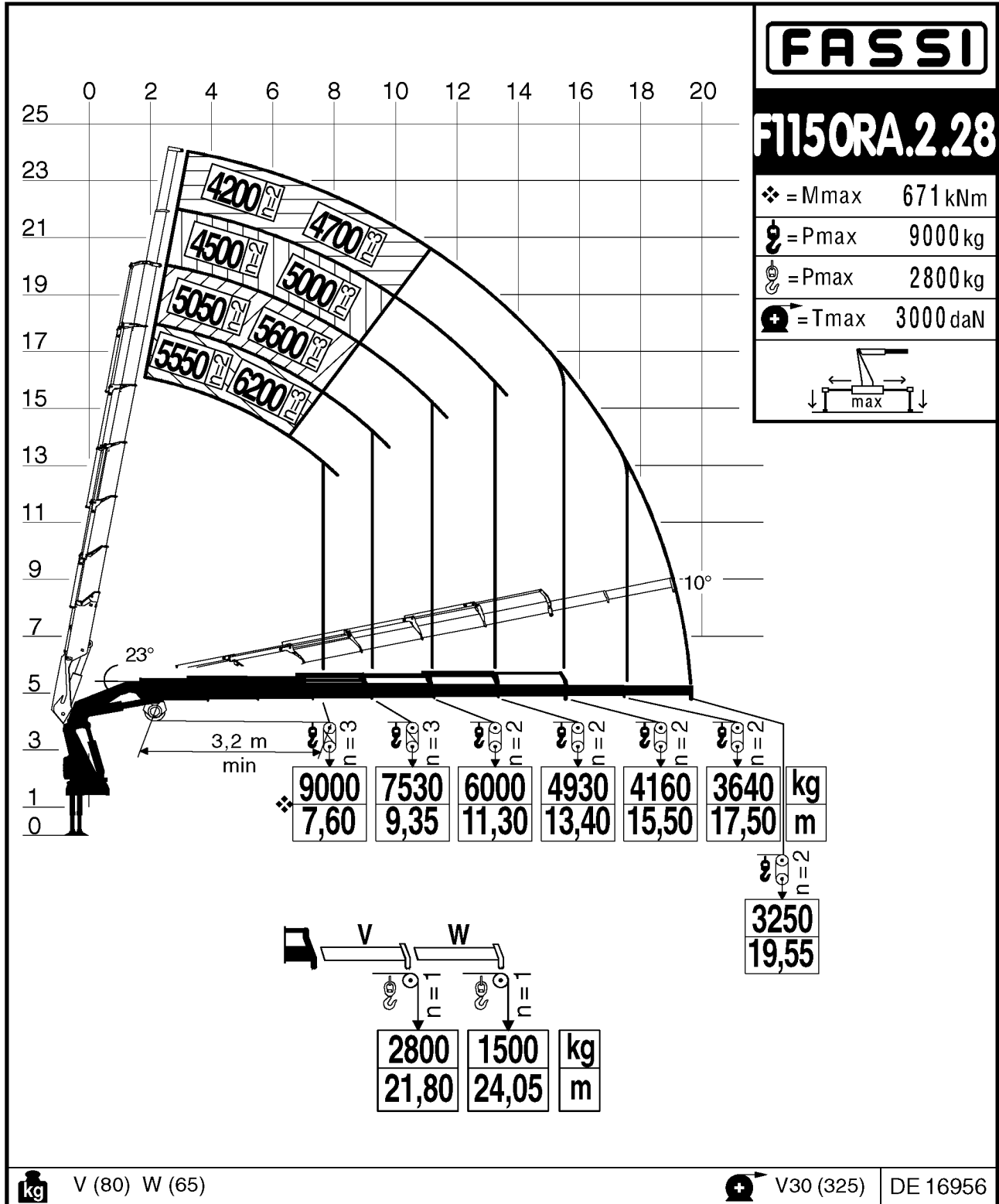


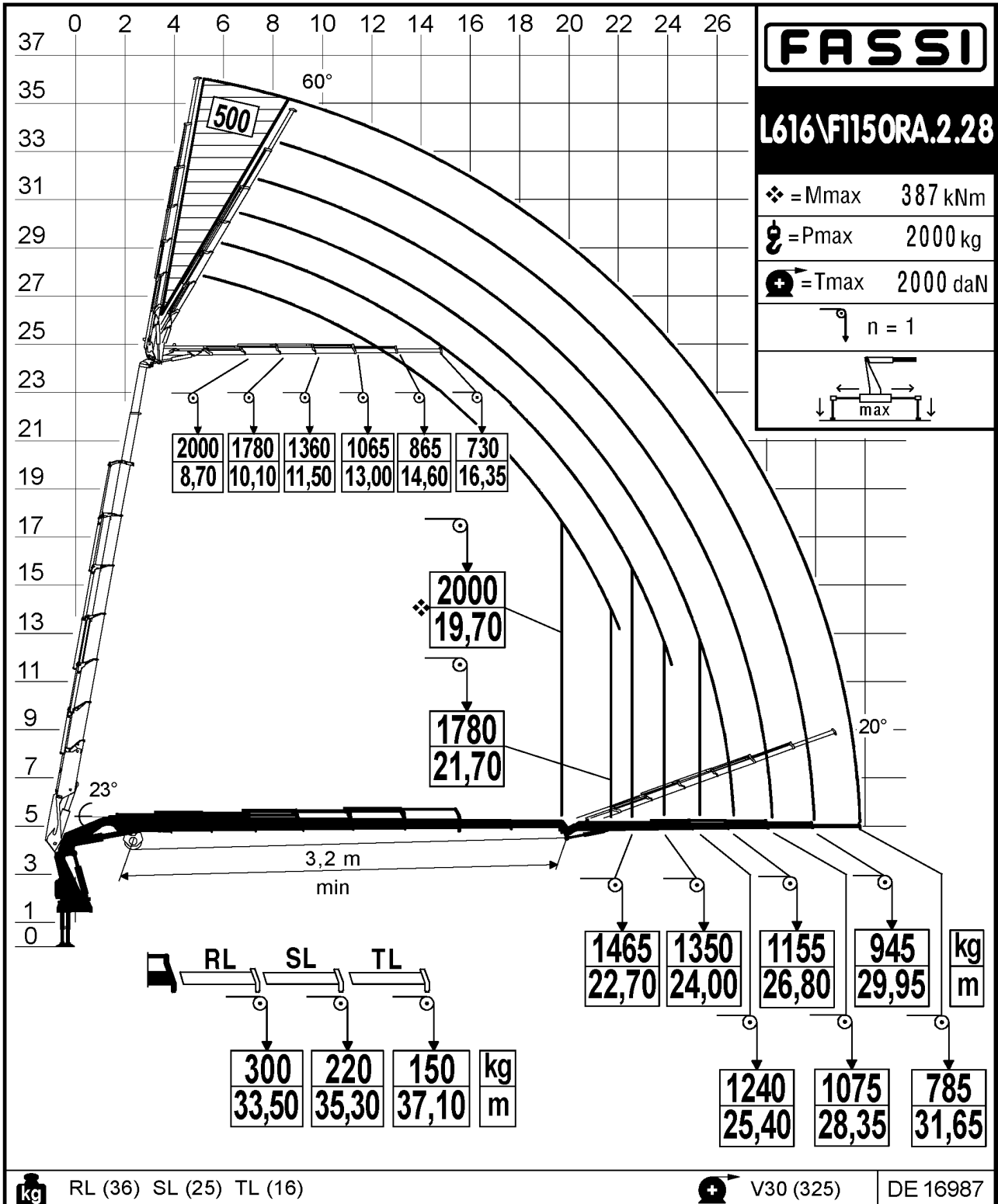
DATENBLÄTTER LKW-KRAN

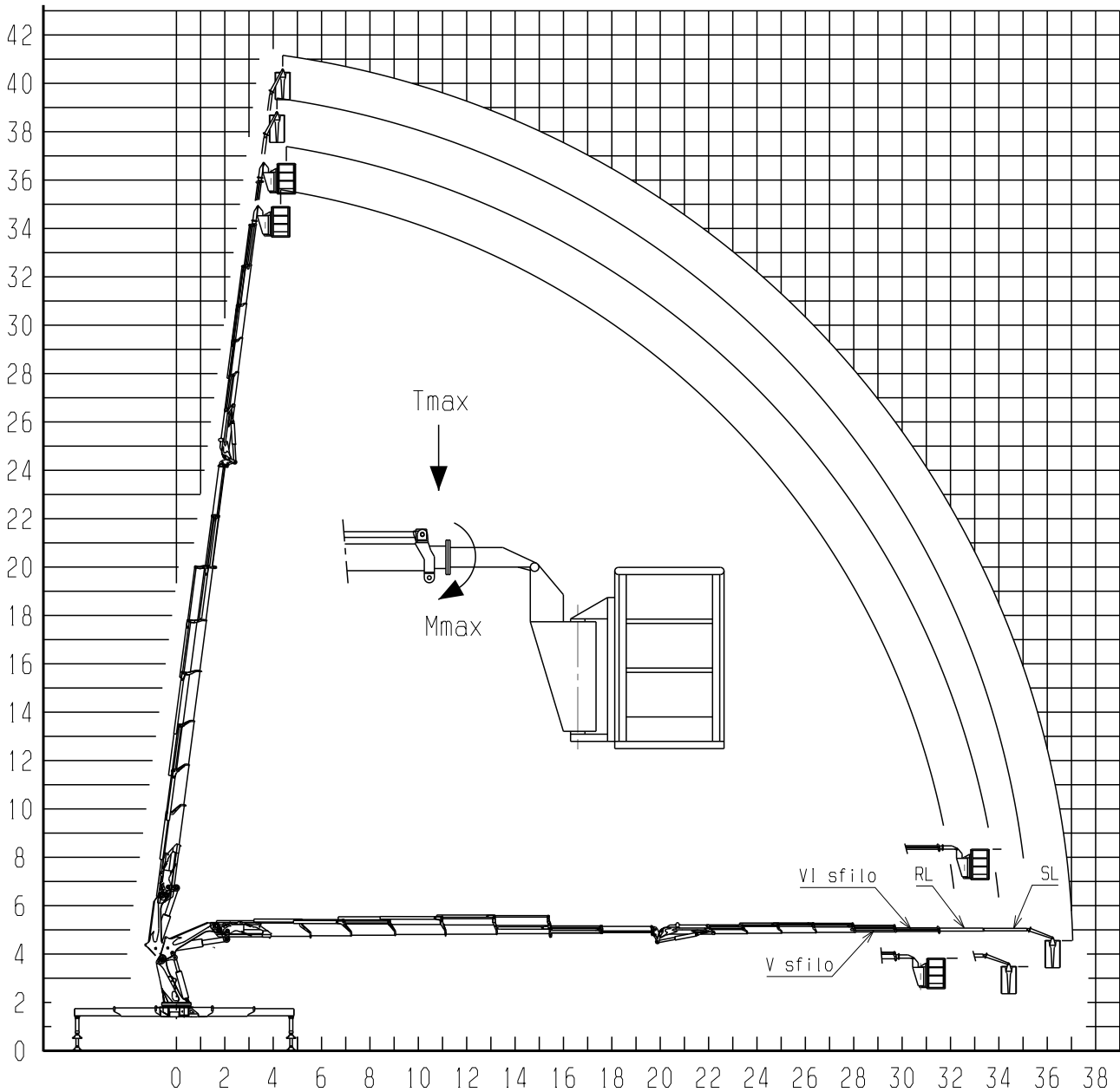




MIT WINDE 3T (OHNE JIB)





**KORB FPS – MODELL 2MF-RCL (CODE 07.A3):**

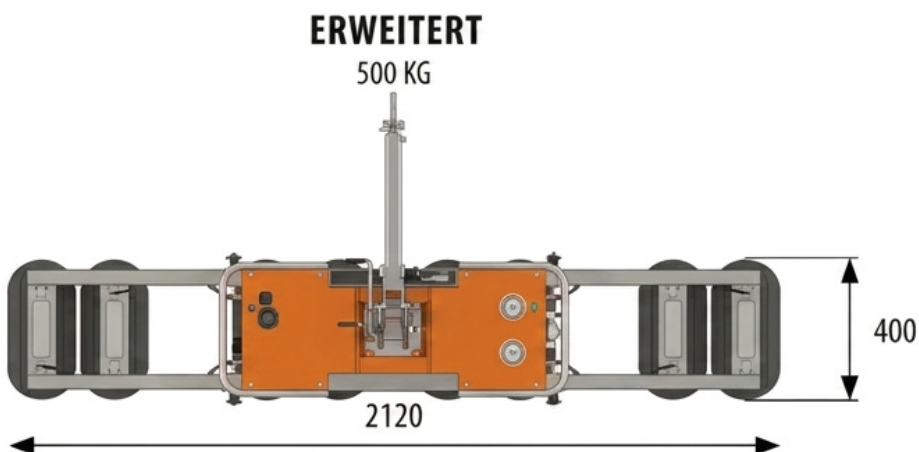
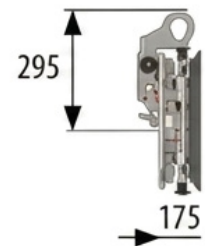
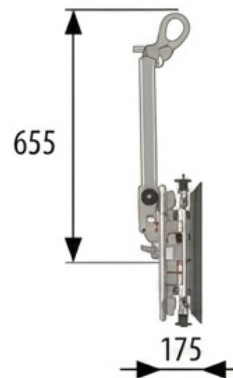
- Rohrförmige Struktur (aus lackiertem Stahl) in der Farbe RAL 3020
- Ausrichtungssystem mit Schwerkraft über gesteuertes Elektroventil
- Korbgewicht 158 kg
- Tragkraft 200 kg, Anzahl der Bediener 2´
- Netzspannung 12-24 V
- Versorgungsstrom 5 Ampere – 3 Ampere
- Manuelles Drehsystem für den Korb um 270°

VAKUUMSAUGER

VIAVAC GBL2



HÜBSCHER
HOLZBAU



TECHNISCHE DATEN

- 90° Kippmechanismus mit Einrastmöglichkeit jeder 18°
- 360° Drehen mit Einrastmöglichkeit in 8 Positionen

SICHERHEITSMERKMALE

- 2 unabhängige Vakuumkreisen mit eine 2 fache Sicherheit
- Vakuumuhr mit rot / grün Anzeige
- Deutlicher Warnton bei niedrigem Vakuum
- Rechtzeitiges akustisches Warnsignal bei fast leerer Batterie
- Großzügig Vakuumpuffertank mit Ruckschlagsperre

SPEZIFIKATION

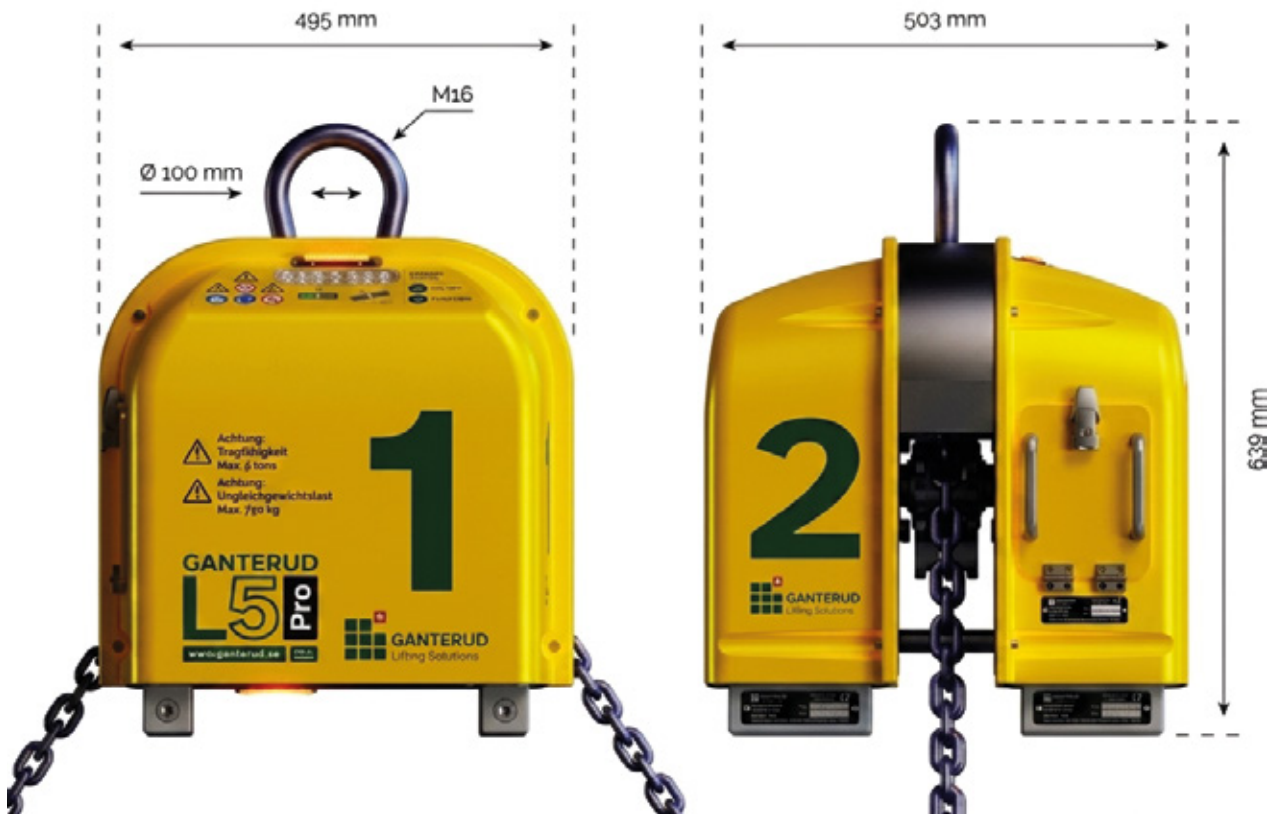
| Konfiguration | Basis | Erweitert |
|----------------|--------|-----------|
| • Traglas | 250 kg | 500 kg |
| • Eigengewicht | 32 kg | 48 kg |

BALANCER

GANTERUD L5 PRO



HÜBSCHER
HOLZBAU



TECHNISCHE DATEN

| | |
|------------------------|---|
| Hebekraft: | Max. 5 t |
| Nivellierungskraft: | Max. 750 kg. |
| Max. Ausgleich: | 3 m (1,5 m zu beiden Seiten) in der Standardversion. |
| Zwei Geschwindigkeiten | |
| Max. Kettenwinkel | 60° bei 5 t Last |
| Gesamtkettenlänge | 3 m in der Standardversion |
| Kettenmaße | 30,5 x 10 mm |
| Eigengewicht | ca. 130 kg (Inkl. Kette und Haken) |
| Höhe | 638 mm |
| Breite | 503 mm |
| Tiefe | 495 mm |

STEUERUNGSSYSTEM

| | |
|-----------------------|----------------------|
| Funkreichweite | 100 m freies Gelände |
| Spannung Elektromotor | 24 V DC |
| Ruhestrom | 50 mA |
| Nennstrom | 24 A |
| Anlaufstrom | 30 A |

ZERTIFIZIERUNG

CE-Kennzeichnung

UMWELTBEDINGUNGEN

| | |
|-------------------------------|---------------------|
| Betriebstemperatur | -20 °C – +40 °C |
| Aufbewahrungstemperatur | -20 °C – +45 °C |
| Relative Luftfeuchtigkeit, RH | 0–90 % bei Lagerung |

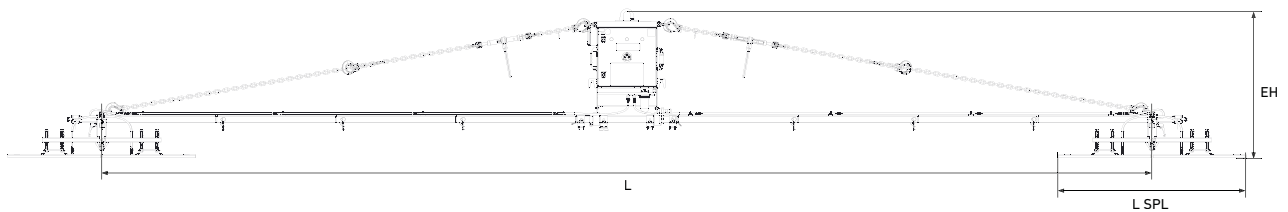
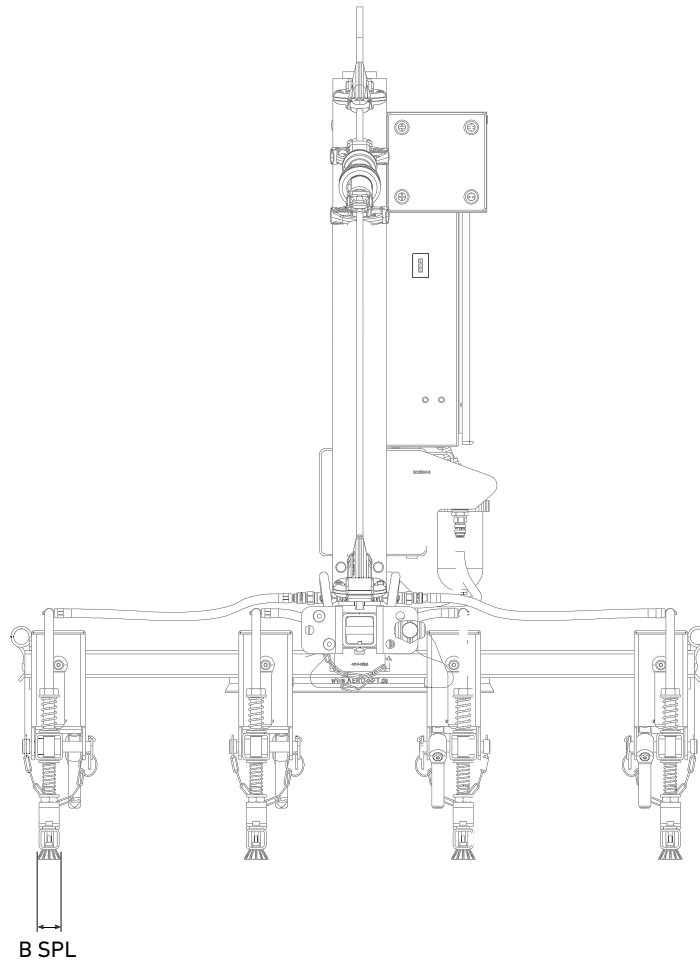
UNIVERSAL-SAUGPLATTEN

CLAD BOY



HÜBSCHER

HOLZBAU



| Tragfähigkeit | | Anzahl Saugplatten | Saugplattenmaß | | Einhängehöhe | Traversenlänge (max.) | Max. Transportgutlänge | Dach | Wand horizontal ¹ | Wand vertikal ² | Artikel-Code |
|---------------|----------|--------------------|----------------|------------|--------------|-----------------------|------------------------|------|------------------------------|----------------------------|----------------------|
| horizontal | vertikal | | B SPL | L SPL | | | | | | | |
| [kg] | [kg] | [St.] | Breite [mm] | Länge [mm] | Höhe [mm] | [mm] | [mm] | ✓ | (✓) | (✓) | CLAD-BOY 350/8L/8930 |
| 350 | 240 | 8 | 36 | 780 | 1.254 | 8.930 | 18.000 | ✓ | (✓) | (✓) | CLAD-BOY 350/8L/8930 |

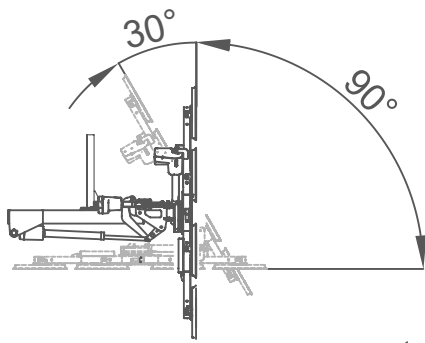
GLASMANIPULATOR R 1/2

MV600R.E+

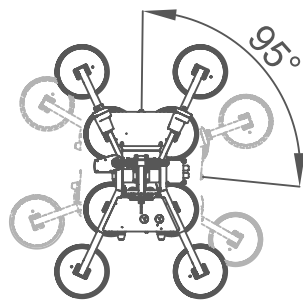


HÜBSCHER

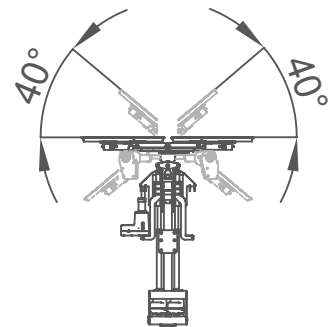
HOLZBAU



Rotation Angle

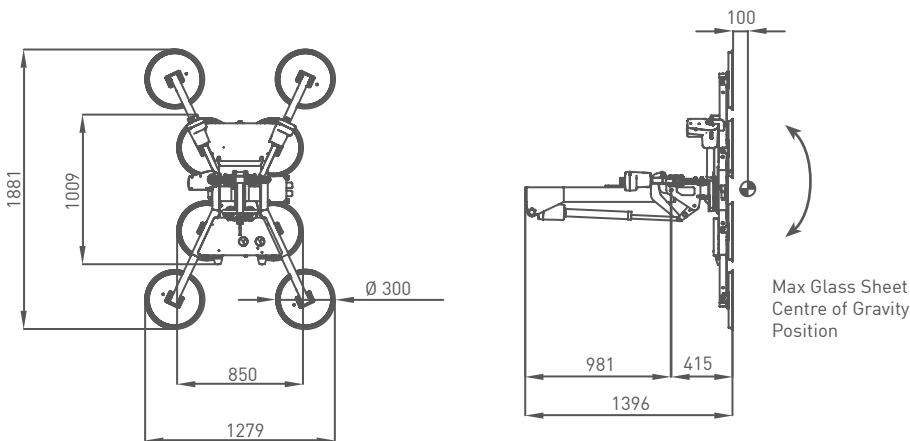


Slewing Angle



Tilting Angle

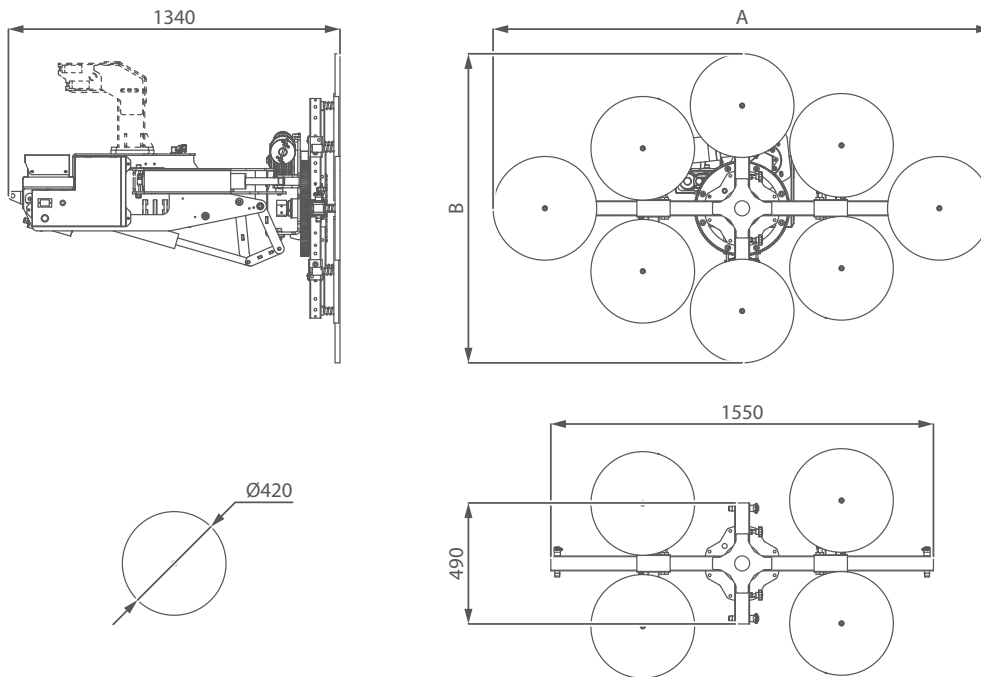
GLASMANIPULATOR R 2/2
MV600R.E+

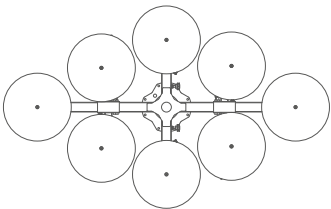
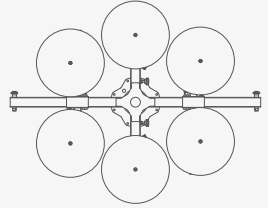
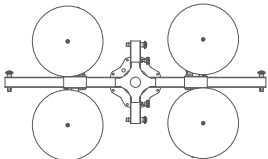


| | | |
|------------|-----------|-----------------------|
| Dimension | L x W x H | 1880 x 1400 x 1280 mm |
| N. of Pads | | 4 + 4 |

| | | |
|-----------------|--|-----------|
| Weight | | 200 kg |
| Elect. System | | 24V |
| Prof. Diameter | | 300 mm |
| Max SWL | | 600 kg |
| Tilting Angle | | +40°/-40° |
| Swiveling Angle | | 95° |
| Rotation Angle | | +30°/-90° |

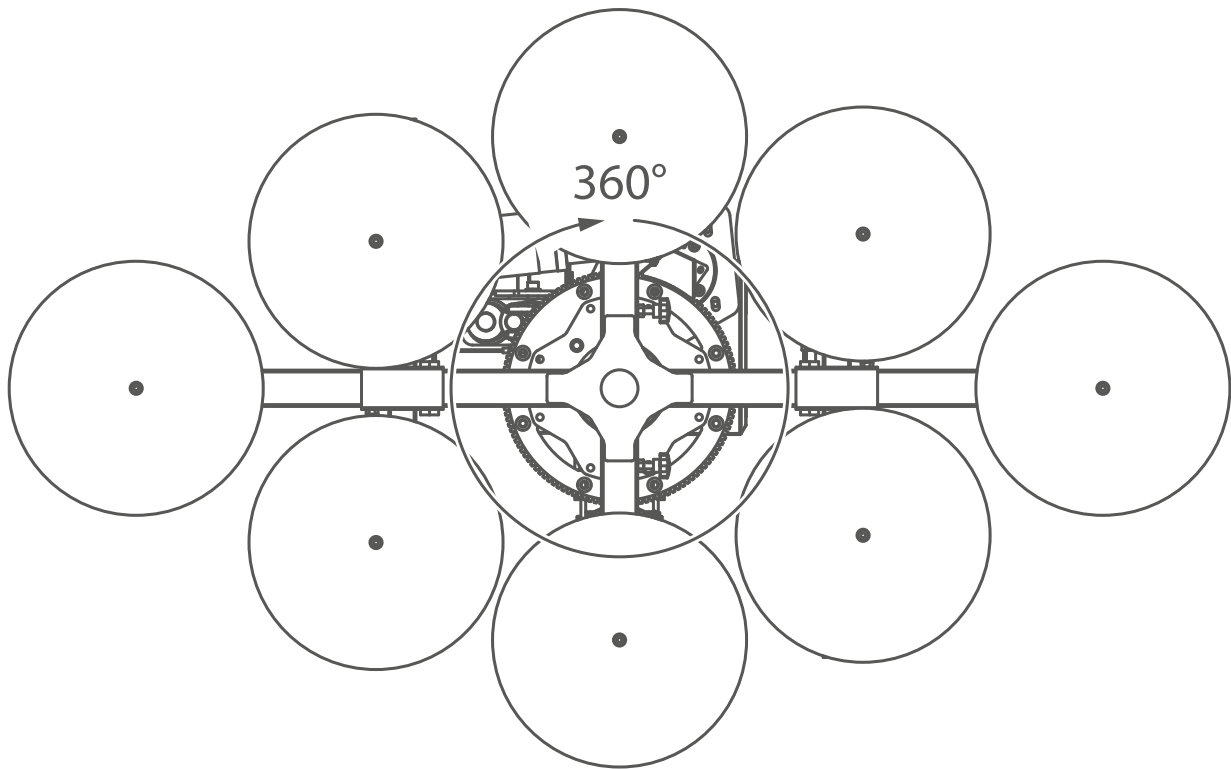
| | | | |
|-------------------|--|--------|--------|
| N. of Pads | | 4 | 8 |
| Factory Use | | 300 kg | 600 kg |
| Building Site Use | | 150 kg | 300 kg |



| Configuration | Pads | Dim. | Minimum Pane Dimensions | | Lifting capacity |
|---|------|------|-------------------------|----------|------------------|
| | | | min [mm] | MAX [mm] | kg |
|  | 8 | A | 2020 | 2900 | 800 |
| | | B | 1250 | 1250 | |
|  | 6 | A | 1230 | 1800 | 600 |
| | | B | 1250 | 1250 | |
|  | 4 | A | 1230 | 1800 | 400 |
| | | B | 920 | 1200 | |



MOVEMENTS
ROTATION



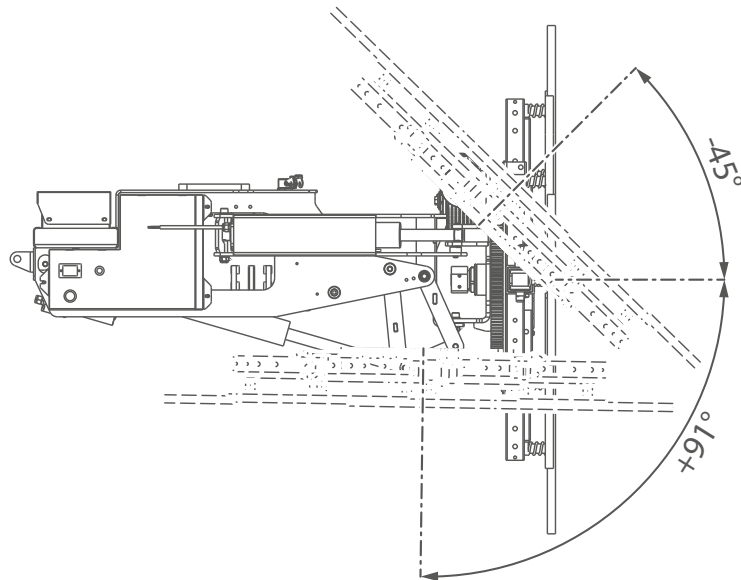
| MOVEMENTS | | | |
|-----------|----------|-------|-------------|
| | | Tilt | +45° / -91° |
| | | Swing | +45° / -45° |
| | Rotation | 360° | |

| CAPACITY | | | |
|----------|--|------------------|----------------|
| | | Maximum Capacity | 100 kg per pad |



MOVEMENTS

TILT



SWING

